

## Beslisboom subsidieaanvraag

De regels voor subsidieaanvragen staan in de Algemene Subsidieverordening en het beleidskader.

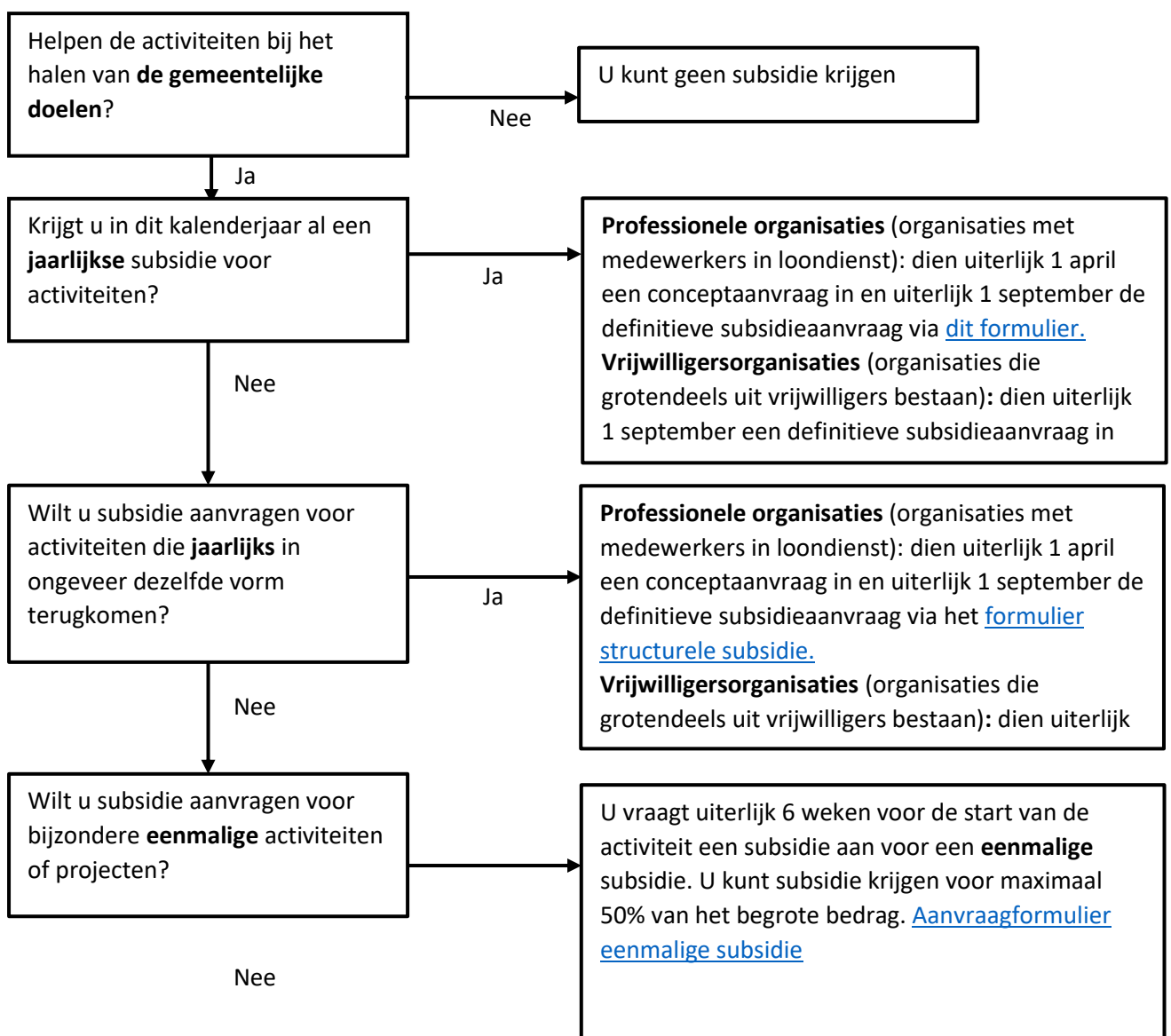
Organisaties moeten een maatschappelijke waarde hebben om subsidie te krijgen. De activiteiten moeten meewerken aan het halen van de **gemeentelijke doelen**.

We verwachten in het sociaal domein:

- Bevlogen samenwerking: inwoners krijgen passende zorg en ondersteuning: zoveel als nodig en niet meer dan noodzakelijk.
- Normaliseren: bij normaliseren gaat het om het zorgen voor een duurzaam zorgstelsel. Eigen kracht is belangrijk. We kijken naar elkaar om.
- Inclusiviteit: iedereen doet zoveel als mogelijk mee op zijn of haar eigen manier.
- Zakelijke samenwerking rondom de inwoner: we kunnen onze partners sturen waardoor we meer grip krijgen op de zorginzet, de kwaliteit en de kosten.

Binnen gemeente Laarbeek hebben we twee soorten subsidies:

- **Jaarlijkse subsidie:** subsidie die we elk (boek)jaar of voor een bepaald aantal (boek)jaren geven. Activiteiten komen ieder jaar in ongeveer dezelfde vorm terug.
- **Eenmalige subsidie:** subsidie voor het uitvoeren van bijzondere eenmalige activiteiten of projecten. Het college wil alleen voor een van tevoren afgesproken tijd subsidie geven. De hoogte van de subsidie is maximaal 50% van de begrote kosten.



Ja



U kunt geen subsidie krijgen