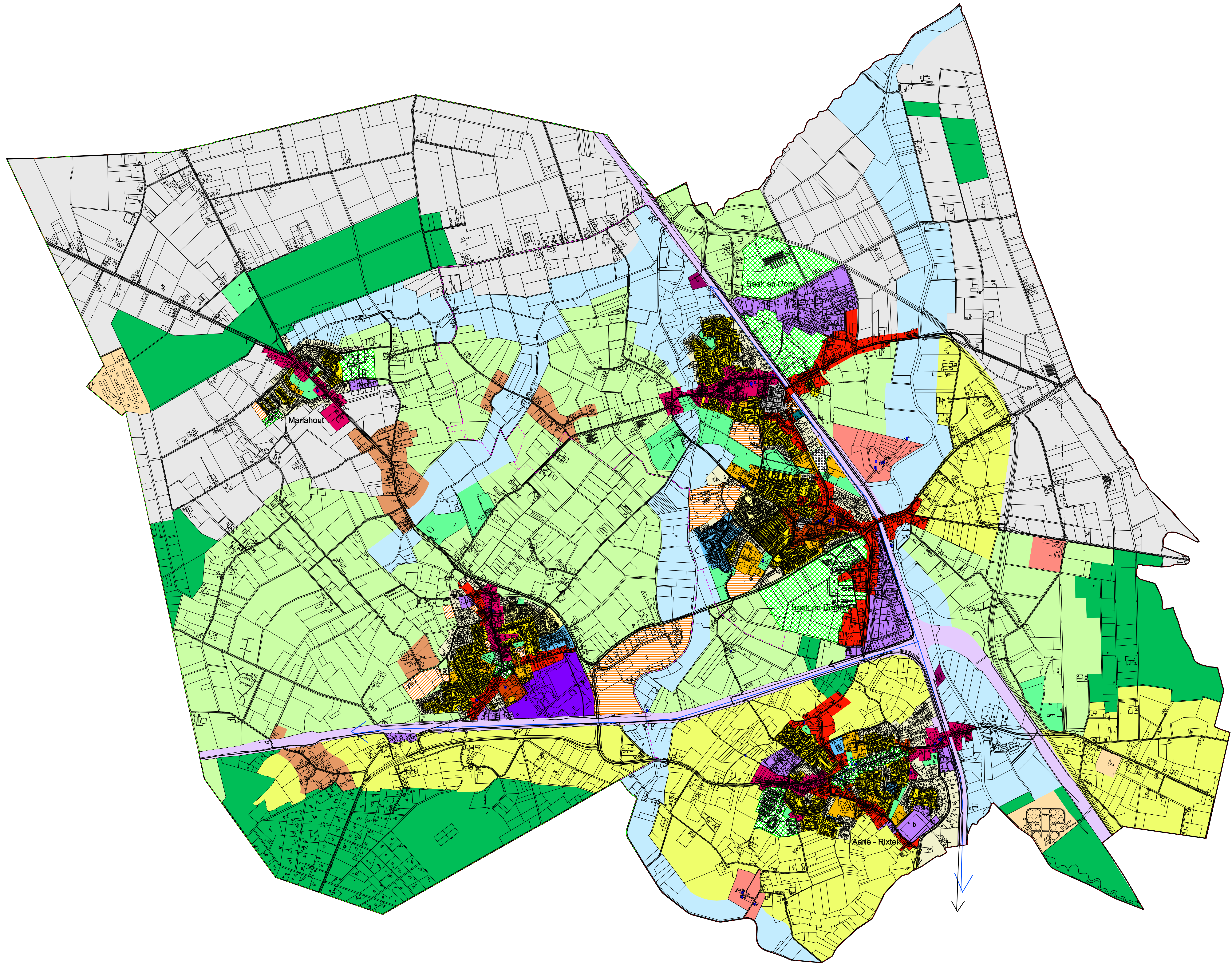
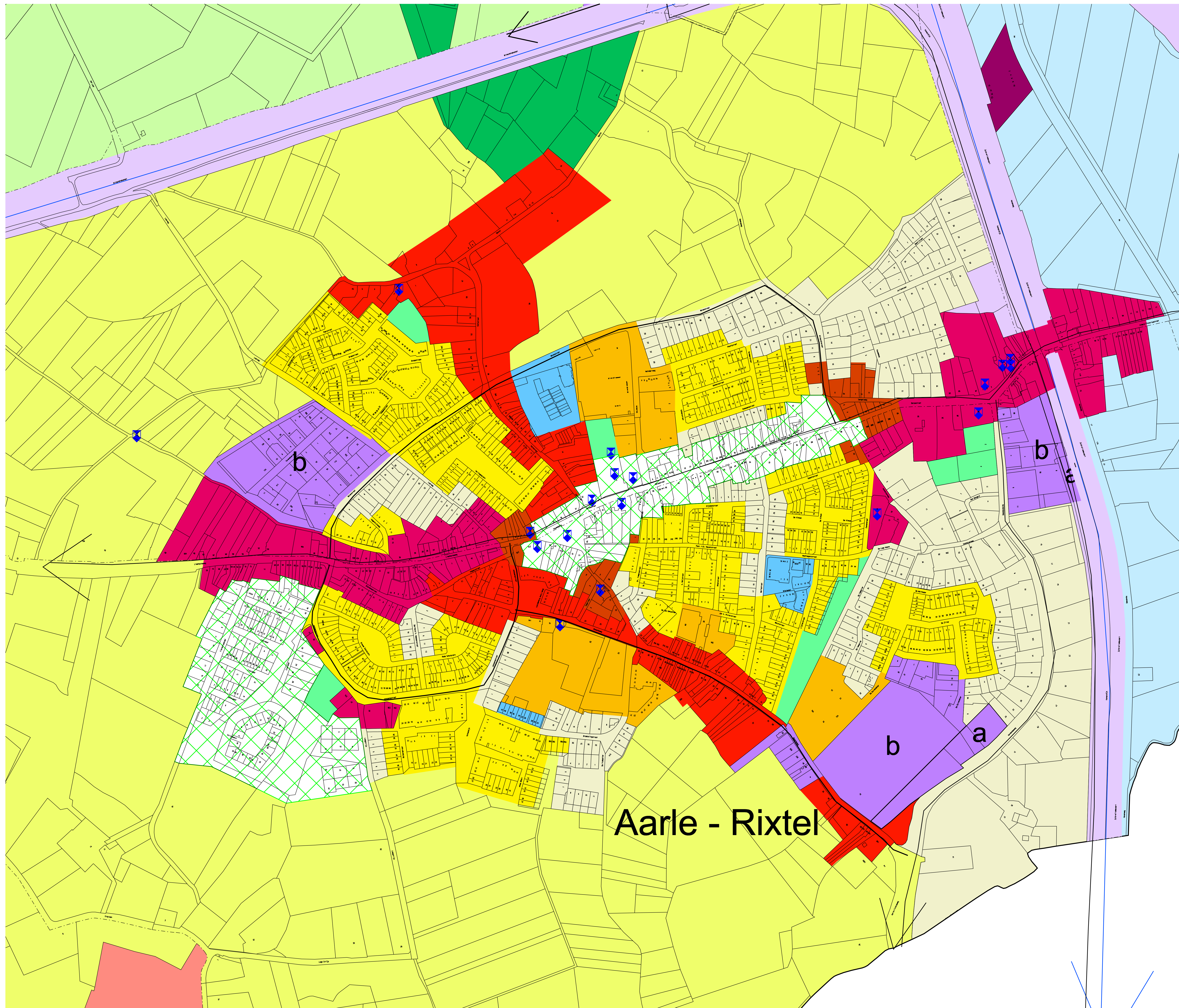


LEGENDA

-  gemeentegrens
-  H1 Historische dorpsgebieden
-  H2 Historische lintbebouwing
-  H3 Gemengde bebouwing (stet)
-  W1 Blokverdeling
-  W2 Nieuwe bouwen
-  W3 Woonwonen
-  W4 Thematische in-uitbreidingen
-  W5 Individuele woningbouw
-  W6 Woonrecreatie
-  B1 Industrieterrein a
-  B1 Industrieterrein b
-  B2 Bedrijventerrein a
-  B2 Bedrijventerrein b
-  T1 Instellingen/zakelijke gebieden
-  T2 Nieuwe centrumgebieden
-  T3 Rijwoningbebouwing
-  G1 Groengebied/sportcomplexen
-  G2 Beekdellandschap
-  G3 Kleinschalig cultuurlandschap
-  G4 Agrarisch productielandschap met oude relicten
-  G5 Oligofynielandschap
-  G6 Bos- en natuurgebieden
-  G7 Buttervelden en landgoederen
-  G8 Agrarische lintbebouwing
-  G9 Infrastructureel landschap
-  gebiedsontwikkelingsplannen
-  ontwikkelingslocaties
-  rijkswegen
-  hoofdwegen
-  hoofdwateren
-  rijksmonument
-  cultureelhistorisch beeldbepalend gebied

Dank aan gemeentelijke monumenten en beeldbepalende panden zie hiervoor de beschrijving in de herziene welstandsnota/steigebiednota.





### LEGENDA

- gemeentegrens
- H1 Historische dorpsgebieden
- H2 Historische lintbebouwing
- H3 Gemengde bebouwing(slint)
- W1 Blokverkaveling
- W2 Nieuwe bouwen
- W3 Woonerven
- W4 Thematische in-/uitbreidingen
- W5 Individuele woningbouw
- W6 Woonwagenlocatie
- B1 Industrieterrein a
- B1 Industrieterrein b
- B2 Bedrijfterrein a
- B2 Bedrijfterrein b
- T1 Instellingen/tehuizen/scholen
- T2 Nieuwe centrumgebieden
- T3 Bijzondere bebouwing
- G1 Groengebieden/sportcomplexen
- G2 Beekdallandschap
- G3 Kleinschalig cultuurlandschap
- G4 Agrarisch productielandschap met oude relictten
- G5 Ontginningslandschap
- G6 Bos- en natuurgebieden
- G7 Buitenplaatsen en landgoederen
- G8 Agrarische lintbebouwing
- G9 Infrastructureel landschap
- beeldkwaliteitsplannen
- ontwikkelingslocaties
- rijkswegen
- hoofdwegen
- hoofdwateren
- rijksmonument
- cultuurhistorisch beeldbepalend gebied

Denk aan gemeentelijke monumenten en beeldbepalende panden zie hiervoor de beschrijving in de herziene welstandsnota/deelgebiedennota.

		AFDELING OPENBARE WERKEN				
Gemeente Laarbeek Aarle-Rixtel - Beek - Lindert - Mandert Beeldkwaliteitsplan 19 2009-2012 T: 0402 - 46 07 00 F: 0402 - 46 07 01 E: gemeente@laarbeek.nl W: www.laarbeek.nl		Aarle-Rixtel Bebouwingstypekaart				
schaal	1:2500	gewijzigd	gewijzigd	gewijzigd	gewijzigd	rekeningnummer
datum	18-07-2012	a	c	e	a	2009999_0
get.	H. Menting	b	d	f	h	

# Beek en Donk

## LEGENDA

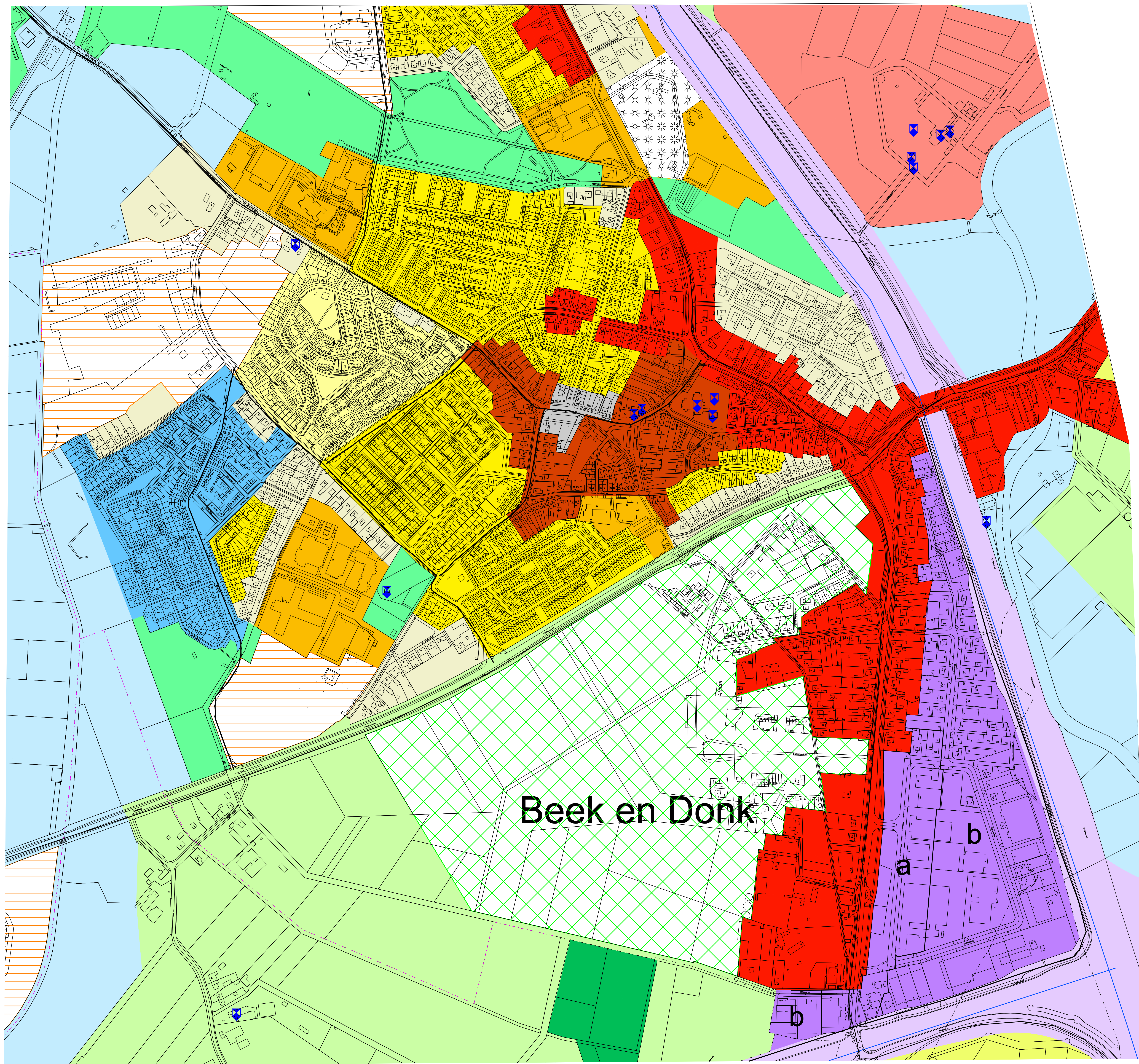
-  gemeentegrens
-  H1 Historische dorpsgebieden
-  H2 Historische lintbebouwing
-  H3 Gemengde bebouwing(slint)
-  W1 Blokverfarming
-  W2 Nieuwe bouwen
-  W3 Woonerven
-  W4 Thematische in-uitbreidingen
-  W5 Individuele woningbouw
-  W6 Woonweginlocatie
-  B1 Industrieterrein a
-  B1 Industrieterrein b
-  B2 Bedrijventerrein a
-  B2 Bedrijventerrein b
-  T1 Instellingen/woningen/scholen
-  T2 Nieuwe centrumgebieden
-  T3 Bijzondere bebouwing
-  G1 Groengebieden/sportcomplexen
-  G2 Beekdallandschap
-  G3 Kleinschalig cultuurlandschap
-  G4 Agrarisch productielandschap met oude relictten
-  G5 Ontginingslandschap
-  G6 Bos- en natuurgebieden
-  G7 Buitenplaatsen en landgoederen
-  G8 Agrarische lintbebouwing
-  G9 Infrastructureel landschap
-  beeldkwaliteitsplannen
-  ontwikkelingslocaties
-  rijkswegen
-  hoofdwegen
-  hoofdwateren
-  rijksmonument
-  cultuurhistorisch beeldbepalend gebied

Denk aan gemeentelijke monumenten en beeldbepalende panden zie hiervoor de beschrijving in de herziene wetstandnota/deelgebiednota.

**gemeente Laarbeek**  
 Afd. Best. Beek en Donk - Landbouw - Markt  
 Beeldkwaliteitsplanning 19  
 2002-04-01 tot 01-01-2012  
 T: 0482-44 01 00  
 F: 0482-44 01 01  
 E: gemeente@laarbeek.nl  
 I: www.laarbeek.nl

AFDELING OPENBARE WERKEN  
 Beek en Donk noord  
 Bebouwingstypekaart

schaal: 1:2500	gewijzigd	gewijzigd	gewijzigd	gewijzigd	rekeningnummer
datum: 19-07-12	a	c	e	a	2009999_0
get.: H. Menting	b	d	f	h	



**LEGENDA**

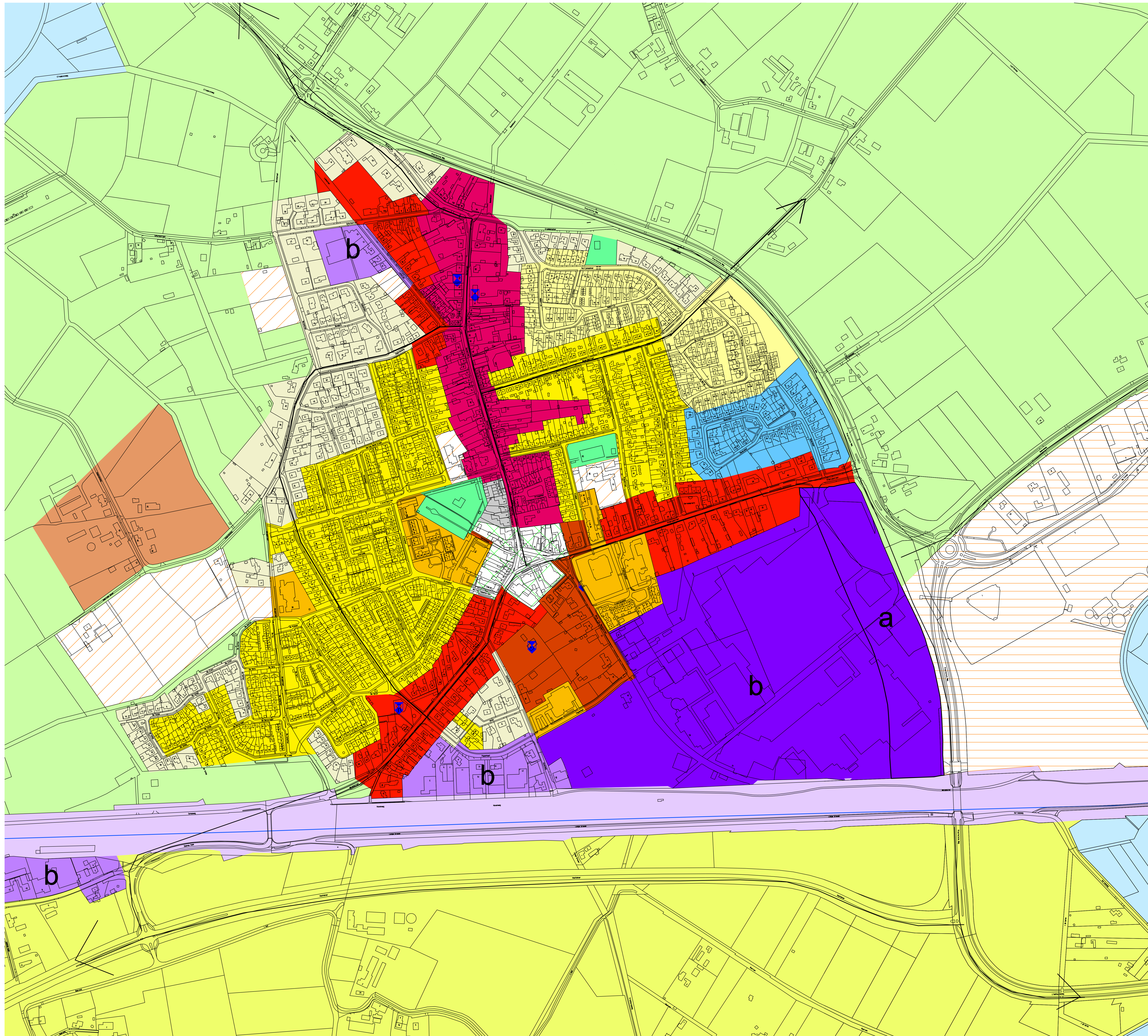
- gemeentegrens
- H1 Historische dorpsgebieden
- H2 Historische lintbebouwing
- H3 Gemengde bebouwing(slint)
- W1 Blokverkaveling
- W2 Nieuwe bouwen
- W3 Woonerven
- W4 Thematische in-uitbreidingen
- W5 Individuele woningbouw
- W6 Woonwagenlocatie
- B1 Industrieterrain a
- B1 Industrieterrain b
- B2 Bedrijventerrain a
- B2 Bedrijventerrain b
- T1 Instituten/tahuizen/scholen
- T2 Nieuwe centrumgebieden
- T3 Bijzondere bebouwing
- G1 Groengebieden/sportcomplexen
- G2 Beekallandschap
- G3 Kleinschalig cultuurlandschap
- G4 Agrarisch productielandschap met oude relicten
- G5 Ontginninglandschap
- G6 Bos- en natuurgebieden
- G7 Buitenplaatsen en landgoederen
- G8 Agrarische lintbebouwing
- G9 Infrastructureel landschap
- beekdwaaltrassen
- ontwikkelingslocaties
- rijkswegen
- hoofdwegen
- hoofdwateren
- rijksmonument
- cultuurhistorisch beelddoelgebied

Denk aan gemeentelijke monumenten en beelddoelgebieden en zie hiervoor de beschrijving in de herziene vaststellingsnota/deelgebiednota.

**Beek en Donk**

a  
b

		AFDELING OPENBARE WERKEN			
Beek en Donk zuid Bebouwingstypekaart					
schaal: 1:2500 datum: aug. 2012 get.: H. Menting	gewijzigd a b	gewijzigd c d	gewijzigd e f	gewijzigd g h	tekeningsnummer 2009999_0

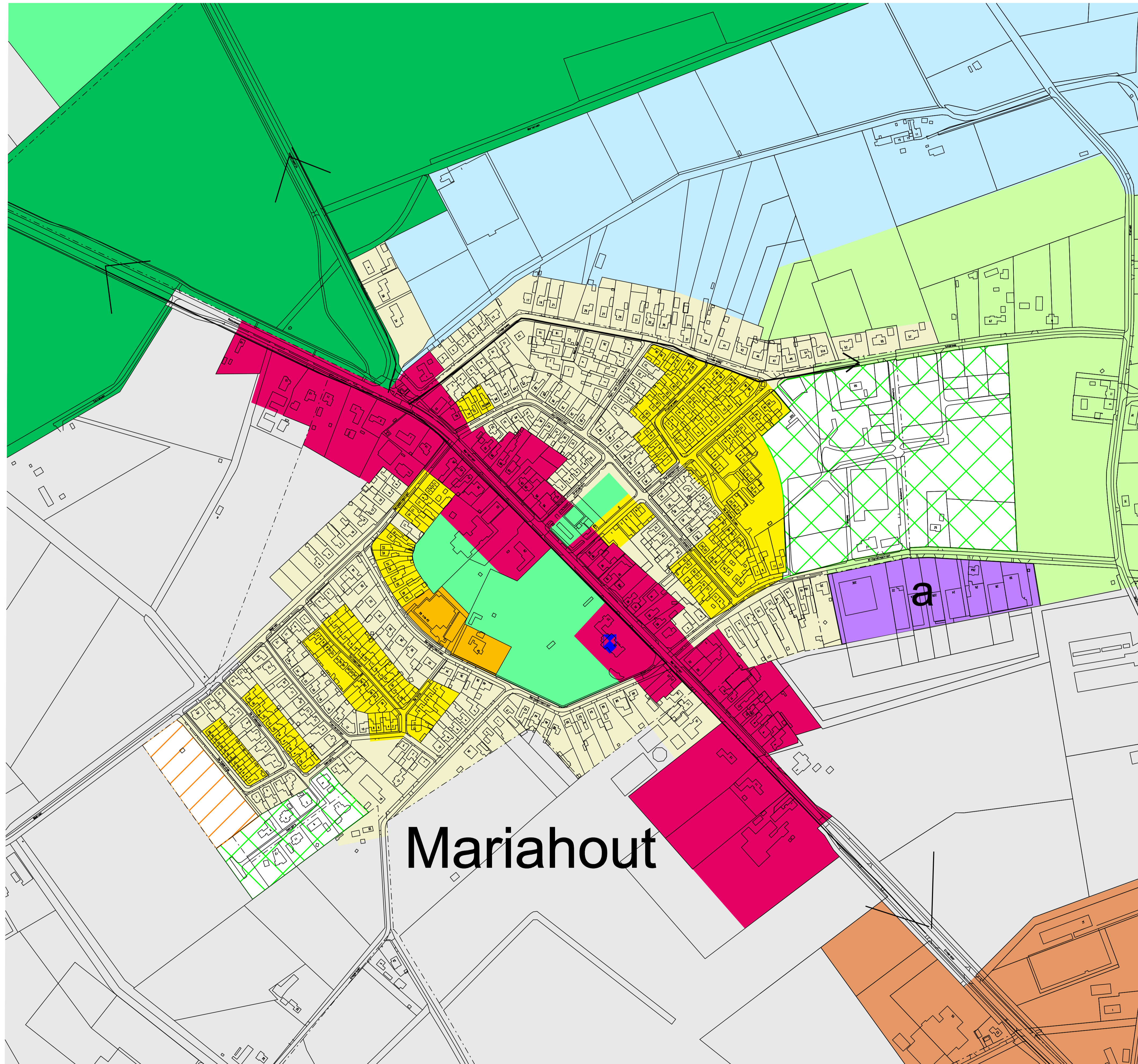


**LEGENDA**

- gemeentegrens
- H1 Historische dorpsgebieden
- H2 Historische lintbebouwing
- H3 Gemengde bebouwing(slint)
- W1 Blokverkeiling
- W2 Nieuwe bouwen
- W3 Woonerven
- W4 Thematische In-uitbreidingen
- W5 Individuele woningbouw
- W6 Woonwagelocatie
- B1 Industrieterrein a
- B1 Industrieterrein b
- B2 Bedrijventerrein a
- B2 Bedrijventerrein b
- T1 Instellingen/tehuizen/scholen
- T2 Nieuwe centrumgebieden
- T3 Bijzondere bebouwing
- G1 Groengebieden/sportcomplexen
- G2 Beekdallandschap
- G3 Kleinschalig cultuurlandschap
- G4 Agrarisch productielandschap met oude relicten
- G5 Ontginningslandschap
- G6 Bos- en natuurgebieden
- G7 Buitenplaatsen en landgoederen
- G8 Agrarische lintbebouwing
- G9 Infrastructureel landschap
- beeldkwaliteitsplannen
- ontwikkelingslocaties
- rijkswegen
- hoofdwegen
- hoofdwateren
- rijksmonument
- cultuurhistorisch beeldbepalend gebied

Denk aan gemeentelijke monumenten en beeldbepalende panden zie hiervoor de beschrijving in de herziene welstandsnota/deelgebiednota.

		AFDELING OPENBARE WERKEN		
Gemeente Laarbeek Afdeling Bestuur en Bestuur Medewerker Oudekerkplein 19 3842 AB Laarbeek T: 0422 - 44 07 00 F: 0422 - 44 07 01 E: gemeente@laarbeek.nl I: www.laarbeek.nl		Lieshout Bebouwingstypekaart		
schaal: 1:2500	gewijzigd: a	gewijzigd: c	gewijzigd: e	rekeningnummer: 2009999_0
datum: 19-07-2012	gewijzigd: b	gewijzigd: d	gewijzigd: f	
get.: H. Menting				



## LEGENDA

-  gemeentegrens
-  H1 Historische dorpsgebieden
-  H2 Historische lintbebouwing
-  H3 Gemengde bebouwing(slint)
-  W1 Blokverkaveling
-  W2 Nieuwe bouwen
-  W3 Woonerven
-  W4 Thematische in-/uitbreidingen
-  W5 Individuele woningbouw
-  W6 Woonwagenlocatie
-  a B1 Industrierrein a
-  b B1 Industrierrein b
-  a B2 Bedrijventrein a
-  b B2 Bedrijventrein b
-  T1 Instituten/tehuizen/scholen
-  T2 Nieuwe centrumgebieden
-  T3 Bijzondere bebouwing
-  G1 Groengebieden/sportcomplexen
-  G2 Beekdallandschap
-  G3 Kleinschalig cultuurlandschap
-  G4 Agrarisch productielandschap met oude relicten
-  G5 Ontginningslandschap
-  G6 Bos- en natuurgebieden
-  G7 Buitenplaatsen en landgoederen
-  G8 Agrarische lintbebouwing
-  G9 Infrastructureel landschap
-  beeldkwaliteitsplannen
-  ontwikkelingslocaties
-  rijkswegen
-  hoofdwegen
-  hoofdwateren
-  rijksmonument
-  cultuurhistorisch beeldbepalend gebied

# Mariahout

  
 Aarfo-Boteldijk Beek en Donk Lushoet Marahout  
 Bezoekadres: Kappelstraat 37  
 Correspondentieadres: Postbus 194  
 5740 AD Beek en Donk  
 T (0492) - 46 97 00  
 F (0492) - 46 97 01  
 E gemeente@laarbeek.nl  
 I www.laarbeek.nl

AFDELING OPENBARE WERKEN  
 Mariahout  
 Bebouwingstypekaart

schaal : 1:2500	gewijzigd	gewijzigd	gewijzigd	gewijzigd	tekeningnummer:
datum : aug. 2012	a	c	e	g	2009999_0
get. : H. Menting	b	d	f	h	